

**STUDY ABROAD PREVIEW
NEW ZEALAND**



**TRẢI
NGHIỆM
DU HỌC
4 TUẦN**

DU HỌC HÈ KIA ORA CHRISTCHURCH, NEW ZEALAND

MIDDLETON GRANGE SCHOOL

Kia Ora Camp là đơn vị chuyên thiết kế, tổ chức, giới thiệu và cung cấp các chương trình Study tour DU HỌC HÈ tại các cơ sở giáo dục, trường trung học và Đại học hàng đầu tại Úc và New Zealand.



Trải nghiệm
cuộc sống
du học sinh



Giao lưu kết
bạn với bạn
bản xứ



Khám phá văn
hoá, cảnh đẹp &
con người NZ

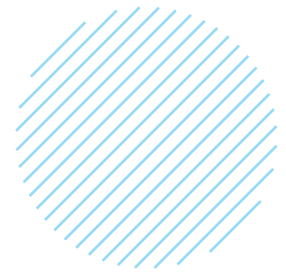


Phát triển kỹ năng
và định hướng
nghề nghiệp



Trải nghiệm hệ thống
giáo dục hàng đầu
thế giới

STUDY ABROAD PREVIEW NEW ZEALAND



THỜI GIAN

02/06/2024 - 02/07/2024 (4 TUẦN)

ĐỐI TƯỢNG

Học sinh trong độ tuổi từ lớp 5 tới lớp 11 và có năng lực ngôn ngữ tiếng Anh từ B1 trở lên, theo khung tham chiếu trình độ ngôn ngữ chung của Châu Âu (CEFR)

CHỈ TIÊU TUYỂN SINH

Tối đa 30 học sinh, xếp theo thứ tự đăng ký và trình độ tiếng Anh.

ĐĂNG KÝ NGAY TẠI ĐÂY

**ĐĂNG KÝ NGAY,
ƯU ĐÃI 10%**



Học sinh Nguyễn Siêu trong chuyến trao đổi năm học 2022 - 2023

GIỚI THIỆU VỀ TRƯỜNG MIDDLETON GRANGE SCHOOL



middleton.school.nz

- Trường công lập liên cấp từ lớp 1 tới lớp 13 lớn nhất tại thành phố Christchurch (5-17 tuổi)
- Chất lượng giáo dục xuất sắc theo báo cáo ERO của Bộ Giáo dục New Zealand với chỉ số decile đạt 9/10
- 90% học sinh tốt nghiệp NCEA với mức điểm cao
- Trường đi đầu trong việc giảng dạy liên môn STEAM với cơ sở vật chất hiện đại

CHƯƠNG TRÌNH HỌC

- Phân loại theo độ tuổi và trình độ tiếng Anh vào các lớp chính khoá.
- Học cùng với các bạn bản xứ theo chương trình Quốc gia New Zealand.
- Thời gian học từ 8:30 – 15:30. Mỗi học sinh sẽ có một thời khoá biểu riêng phụ thuộc vào sự sắp xếp của nhà trường.
- Chương trình học chính khoá sẽ bao gồm các môn bắt buộc và các môn tự chọn tùy từng bậc học (khoa học tự nhiên, nghệ thuật, thể thao và các môn thực hành như thiết kế thời trang, hội hoạ...)
- Tham gia các hoạt động ngoại khóa và được đăng ký CLB sau giờ học (miễn phí hoặc có đóng phí bổ sung).
- Học sinh chịu sự quản lý và chăm sóc của phòng Quốc tế của trường, đồng thời nhận được giấy chứng nhận và báo cáo quá trình học tập tại trường sau khi kết thúc chương trình.



ĐIỂM THAM QUAN DỰ KIẾN

1. NGHỈ NGƠI TẠI SMYLIES

Khu nghỉ dưỡng Smylies là một trong những khu nghỉ dưỡng đặc biệt tại thành phố Christchurch, hứa hẹn sẽ đem tới cho các con nhiều trải nghiệm mới thú vị.



2. THAM QUAN CHRISTCHURCH BẰNG TÀU ĐIỆN CỔ

Với dân số khoảng 350,000 người, Christchurch là thành phố lớn nhất nằm tại đảo Nam và lớn thứ hai tại New Zealand, là điểm đến lý tưởng dành cho du học sinh.

3. NGẮM CÁ HEO TẠI AKAROA

Chỉ cách thành phố Christchurch 75km, Akaroa thừa hưởng kiến trúc cổ điển của Pháp và Anh với không gian thiên nhiên toát lên vẻ đẹp kỳ diệu nằm nép mình giữa lòng núi lửa cổ đại.



4. THAM QUAN THUNG LŨNG RUBICON VÀ TRANG TRẠI

Thăm quan thung lũng Rubicon, tìm hiểu về cuộc sống trang trại tại New Zealand, trải nghiệm cảm giác mạnh với thuyền siêu tốc jet boats trên sông Waimakariri ở rìa đồng bằng Canterbury.

5. TRƯỢT TUYẾT TẠI DÃY PORTERS

Cách thành phố Christchurch khoảng hơn một giờ đi xe, Mt Porters với 365 ha sườn dốc phục vụ khách trượt tuyết mọi lứa tuổi. Khu trượt tuyết Porters được mệnh danh là một trong những điểm trượt tuyết không thể bỏ qua khi đến với New Zealand.



6. THAM QUAN ĐH CANTERBURY VÀ TRUNG TÂM NGHIÊN CỨU BẮC CỰC

ĐH Canterbury là một trong những ĐH hàng đầu tại New Zealand và nằm trong top 250 các đại học hàng đầu thế giới (theo QS). Trung tâm Quốc tế Nam Cực là một trong những điểm đến du lịch hấp dẫn tại thành phố Christchurch.

CHI PHÍ KIA ORA DO TRƯỜNG MIDDLETON GRANGE ÁP DỤNG CHO NĂM 2024: 115,000,000 VNĐ

CHI PHÍ ĐÃ BAO GỒM

- Toàn bộ học phí và phí đăng ký - chứng chỉ và báo cáo cuối khoá.
- Ăn ở tại gia đình bản xứ (3 bữa/ngày) theo tiêu chuẩn 2 học sinh/phòng/gia đình. Phòng có đủ tiện nghi. Các homestay đều được chính phủ phê duyệt và được trường chọn lựa, đảm bảo đáp ứng đầy đủ các tiêu chuẩn trong Quy tắc thực hành 2016 về chăm sóc học sinh quốc tế (Code of Practice 2016).
- Chi phí đưa đón tại sân bay Christchurch, tham quan du lịch và liên hoan cuối chương trình.
- Bảo hiểm du lịch, lệ phí visa New Zealand và dịch vụ hỗ trợ nộp hồ sơ visa.
- Một sim card để sử dụng trong quá trình học tập tại New Zealand.

CHI PHÍ KHÔNG BAO GỒM

- Phí dịch thuật hồ sơ và chi phí xin visa transit tại Úc (nếu có).
- Chi phí thuê đồng phục trong quá trình học tại trường.
- Vé máy bay khứ hồi đến Christchurch, và chi phí đi lại khứ hồi đến Hà Nội đối với học sinh không ở Hà Nội.
- Thẻ phương tiện công cộng và chi phí sinh hoạt cá nhân khác.
- Phí hoàn thành thủ tục ủy quyền và phí chuyển tiền (nếu có).

QUY TRÌNH ĐĂNG KÝ

- CMHS điền đơn đăng ký theo mẫu của trường và cung cấp ảnh cá nhân và ảnh hộ chiếu.
- CMHS nhận thư mời nhập học từ Trường.
- CMHS đóng toàn bộ chi phí cho đại diện Kia Ora tại Việt Nam để hoàn thành thủ tục nhập học.
- Sau khi đủ số lượng tối thiểu 15 học sinh hoàn thành thủ tục nhập học, Điều phối viên sẽ liên hệ với CMHS để hướng dẫn thủ tục giấy tờ cần thiết để hoàn thành thủ tục nộp hồ sơ visa cho đoàn.
- Khi có kết quả visa, CMHS tiến hành thủ tục mua vé máy bay cho học sinh.
- Đoàn chính thức khởi hành.

**CHÍNH SÁCH
ƯU ĐÃI**

**CHA MẸ HỌC SINH
HOÀN THÀNH THỦ TỤC
NHẬP HỌC
TRONG NĂM 2023
SẼ ĐƯỢC GIẢM 10%**



MỘT SỐ LƯU Ý QUAN TRỌNG

- Phí ghi danh là khoản phí bắt buộc để tiến hành làm thủ tục xin thư mời nhập học của trường. Do đó, phí này sẽ không hoàn lại trong trường hợp học sinh hủy không tham gia chương trình.
- Trong trường hợp Nhà trường quyết định không triển khai chương trình do không đủ số lượng học sinh tối thiểu hay do điều kiện khách quan khác, Nhà trường sẽ hoàn 100% các khoản đã thu.
- BTC sẽ mua bảo hiểm du lịch quốc tế cho học sinh qua đối tác Annalink OSHC.
- BTC sẽ tổ chức họp đoàn tối thiểu 1 lần để phổ biến nội quy và các bước cần chuẩn bị trước chuyến đi.
- Đối với học sinh dưới 14 tuổi, CMHS sẽ cần làm thủ tục ủy quyền giám hộ cho giáo viên dẫn đoàn.
- Kia Ora hỗ trợ CMHS nộp hồ sơ visa cho học sinh, do đó BTC không cam kết học sinh sẽ được cấp visa. Thời gian xét duyệt, thời điểm cấp, và quyết định cấp visa cho học sinh hoàn thành phụ thuộc vào đánh giá của Cơ quan di trú NZ (INZ), dựa trên tính minh bạch và độ tin cậy của minh chứng trong hồ sơ visa mà CMHS cung cấp.
- Gia đình bản xứ sẽ bố trí đưa đón học sinh hàng ngày. Đối với trường hợp gia đình bản xứ không thu xếp đưa đón, gia đình bản xứ sẽ nạp thẻ phương tiện công cộng cho học sinh và thu xếp người đi cùng học sinh về nhà sau mỗi buổi học.

CHÍNH SÁCH HOÀN HỦY

- Trường hợp học sinh hủy không tham gia chương trình trước khi nộp hồ sơ xin visa, Nhà trường sẽ làm thủ tục hoàn trả lại toàn bộ chi phí (trừ phí ghi danh).
- Trường hợp học sinh hủy không tham gia chương trình sau khi đã nộp hồ sơ xin visa, Nhà trường sẽ làm thủ tục hoàn trả lại học phí (NZ\$ 3,200) và phí ăn ở homestay (NZ\$ 1,860). Trường hợp này bao gồm cả việc học sinh không được cấp visa; hoặc học sinh bị chậm visa và gia đình quyết định không tham gia chương trình.
- Trường hợp học sinh bị chậm visa nhưng vẫn tiếp tục tham gia chương trình, Nhà trường sẽ làm thủ tục hoàn trả lại một phần học phí và phí ăn ở homestay, tương đương với khoảng thời gian mà học sinh bị ảnh hưởng.

**THÔNG TIN CHI TIẾT VUI LÒNG LIÊN HỆ
SỐ HOTLINE: 034 995 2894 (CÔ DUNG)**

