

# KHỬ KHUẨN TẠI NHÀ TRƯỜNG



Dùng xà phòng hoặc dung dịch có chứa 0,05% Clo hoạt tính hoặc ít nhất 60% cồn. Ưu tiên khử khuẩn bằng lau rửa.

## TRƯỚC KHI HỌC SINH TRỞ LẠI TRƯỜNG:



Vệ sinh ngoại cảnh (phát quang bụi rậm, không để nước đọng, đậy kín dụng cụ chứa nước).



Phun hoặc lau nền, tường nhà (nếu có thể), tay nắm cửa, tay vịn cầu thang, lan can, bàn ghế, đồ chơi, dụng cụ học tập và đồ vật trong phòng học, phòng chức năng.

## TRONG THỜI GIAN HỌC:



Lau nền, tường nhà (nếu có thể), bàn ghế, đồ chơi, dụng cụ học tập và các đồ vật trong phòng học, phòng chức năng sau giờ học.



Lau tay nắm cửa, tay vịn cầu thang, lan can sau giờ học buổi sáng và cuối ngày.



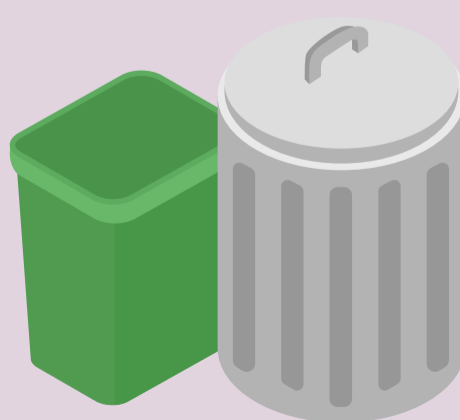
Hạn chế sử dụng các đồ chơi, dụng cụ học tập bằng các vật liệu không khử khuẩn được.



Lau tay nắm cửa xe, tay vịn, ghế ngồi, cửa sổ, sàn xe đưa đón học sinh sau mỗi chuyến đưa, đón.



Phát hiện học sinh có biểu hiện nghi ngờ hoặc có xét nghiệm dương tính với Covid -19, phải khử khuẩn theo khuyến cáo và hướng dẫn của cơ quan y tế địa phương.



Bố trí đủ thùng đựng chất thải có nắp đậy kín và thực hiện thu gom, xử lý hàng ngày.

Theo công văn 180 của Bộ Y tế